

[下FR]

調光回路 × 20回路20C型 151 ~ 166
871 ~ 874

100v直 × 8回路20C型 (1FR DMX制御 ON/OFF 167 ~ 170)
(2FR DMX制御 ON/OFF 177 ~ 180)

200v直 × 6口20D型 (1/2FR DMX制御 ON/OFF 171 ~ 176)

最下段高さ 舞台面より約4.4m
各階最下段パイプ取り外し可能

1FR 48.6パイプ
(基本吊り CX8M 1kw 4台 2段)

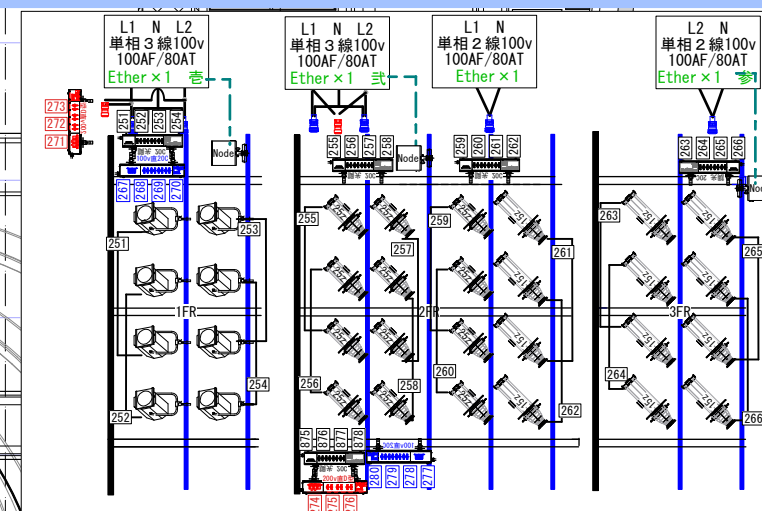
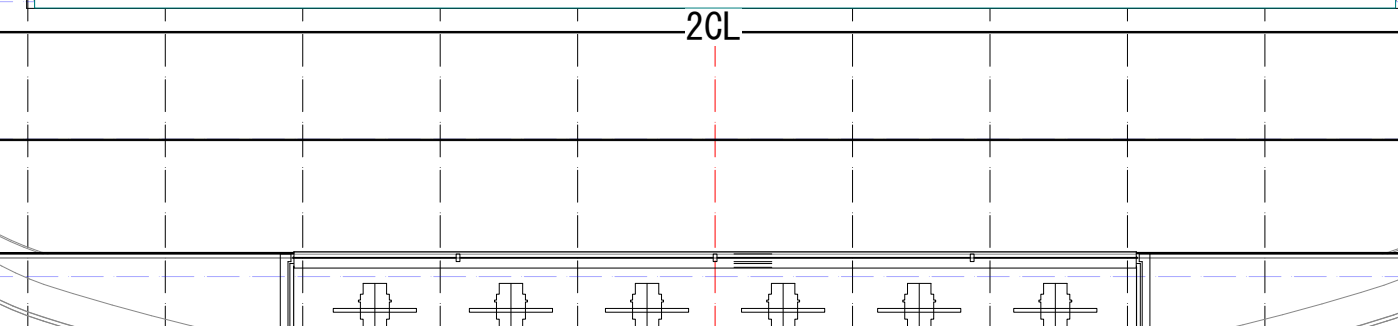
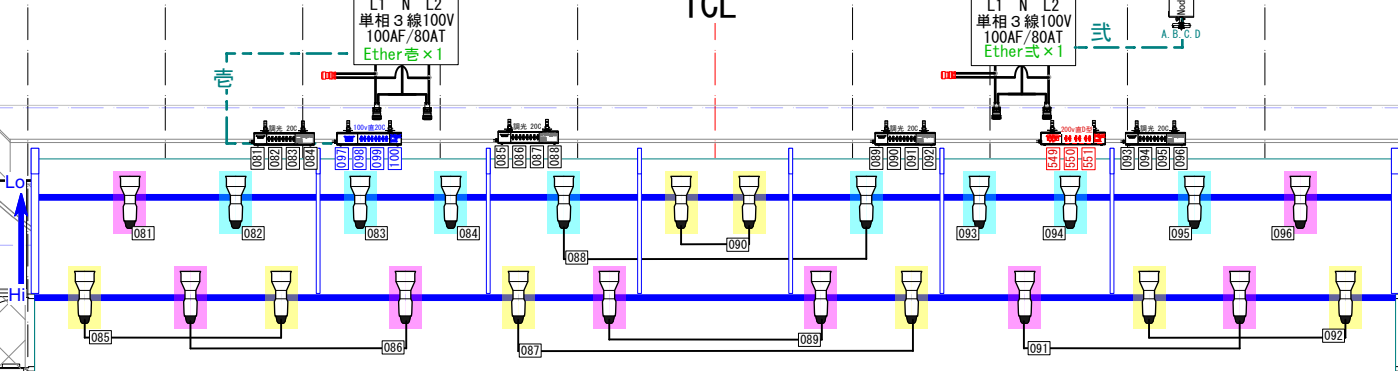
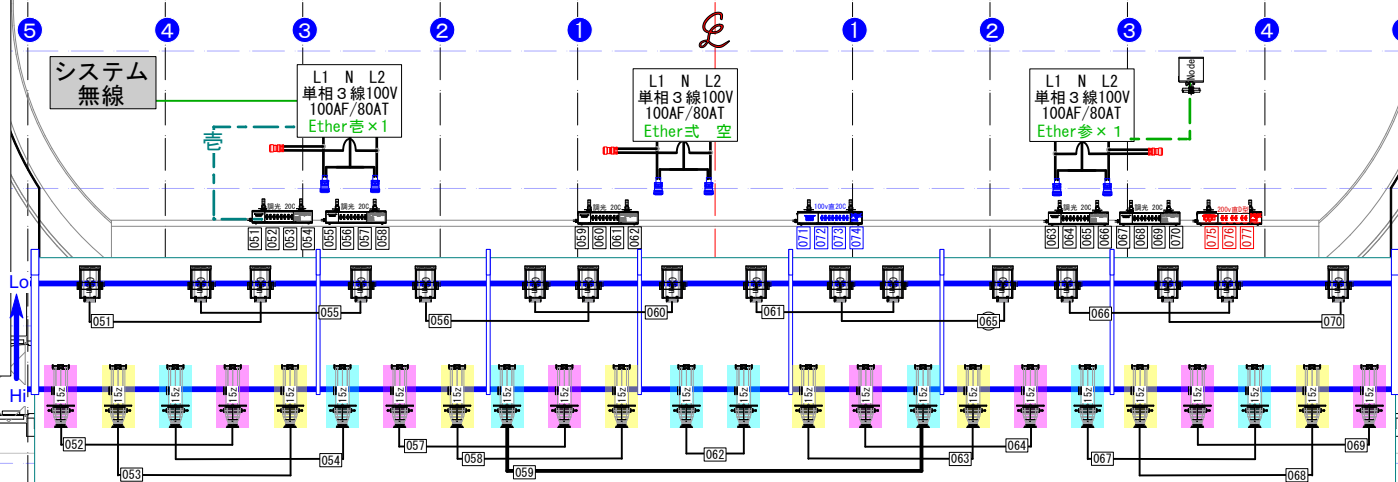
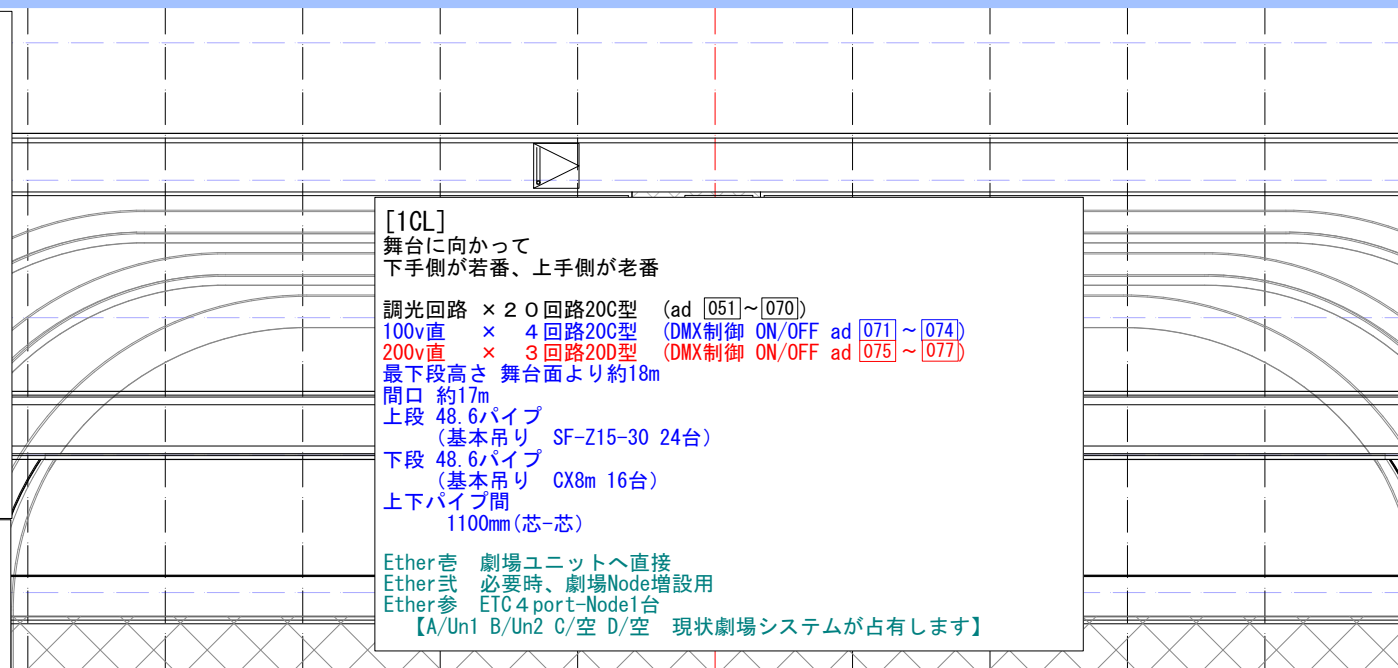
2FR 48.6パイプ
(基本吊り SF-Z/25-50° Zoom 750w 12台)
(基本吊り SF-Z/15-30° Zoom 750w 4台)

3FR 48.6パイプ
(基本吊り SF-Z/15-30° Zoom 750w 8台)

Ether 1FR ETC 4 port-Node1台
【A/Un1 B/Un2 C/空 D/空 現状劇場システムが占有します】

Ether 2FR ETC 4 port-Node1台
【A/Un1 B/Un2 C/空 D/空 現状劇場システムが占有します】

Ether 3FR ETC 4 port-Node1台
【A/Un1 B/Un2 C/空 D/空 現状劇場システムが占有します】



[上FR]

調光回路 × 20回路20C型 251 ~ 266
875 ~ 879

100v直 × 8回路20C型 (1FR DMX制御 ON/OFF 267 ~ 270)
(2FR DMX制御 ON/OFF 277 ~ 280)

200v直 × 6口20D型 (1/2FR DMX制御 ON/OFF 271 ~ 276)

最下段高さ 舞台面より約4.4m
各階最下段パイプ取り外し可能

1FR 48.6パイプ
(基本吊り CX8M 1kw 4台 2段)

2FR 48.6パイプ
(基本吊り SF-Z/25-50° Zoom 750w 12台)
(基本吊り SF-Z/15-30° Zoom 750w 4台)

3FR 48.6パイプ
(基本吊り SF-Z/15-30° Zoom 750w 8台)

Ether 1FR ETC 4 port-Node1台
【A/Un1 B/Un2 C/空 D/空 現状劇場システムが占有します】

Ether 2FR ETC 4 port-Node1台
【A/Un1 B/Un2 C/空 D/空 現状劇場システムが占有します】

Ether 3FR ETC 4 port-Node1台
【A/Un1 B/Un2 C/空 D/空 現状劇場システムが占有します】

[2CL]

舞台に向かって
下手側が若番、上手側が老番

調光回路 × 16回路20C型 (ad 081 ~ 096)

100v直 × 4回路20C型 (DMX制御 ON/OFF ad 097 ~ 100)

200v直 × 6口20D型 (DMX制御 ON/OFF ad 549 ~ 551)

最下段高さ 舞台面より約18m
間口 約10m

上段 48.6パイプ
(基本吊り SF-10° 12台)

下段 48.6パイプ
(基本吊り SF-10° 12台)

上下パイプ間
1100mm(芯-芯)

Ether 空 劇場ユニットへ直接

Ether 参 ETC 4 port-Node1台
【A/Un1 B/Un2 C/空 D/空 現状劇場システムが占有します】